



## Amélioration de l'habitat du bruant proyer dans la plaine de Perwez-Thorembais

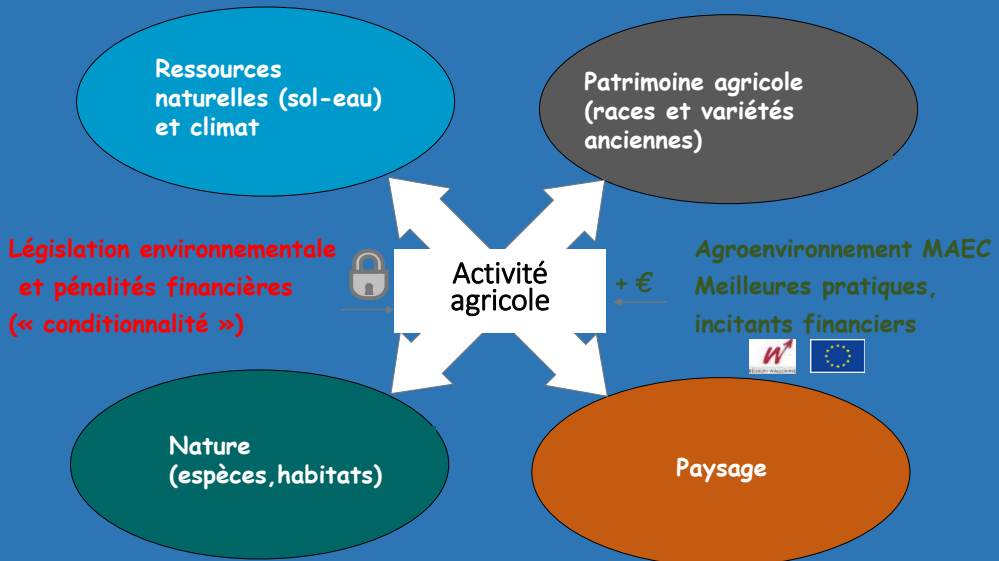


Th. Walot – UCL – ELIA – Evaluation et appui au programme de mesures agroenvironnementales  
 et A. Laudelout – AVES-Natagora – Appui au programme de MAEC  
 SPW – Cellule Intégration Agriculture Environnement  
 1<sup>er</sup> mars 2020 – Burdinne – journée de restitution Régionale AVES

# Contexte Général du projet: La faune très spécifique des oiseaux des plaines agricoles



## CONTEXTE: L'AGROENVIRONNEMENT

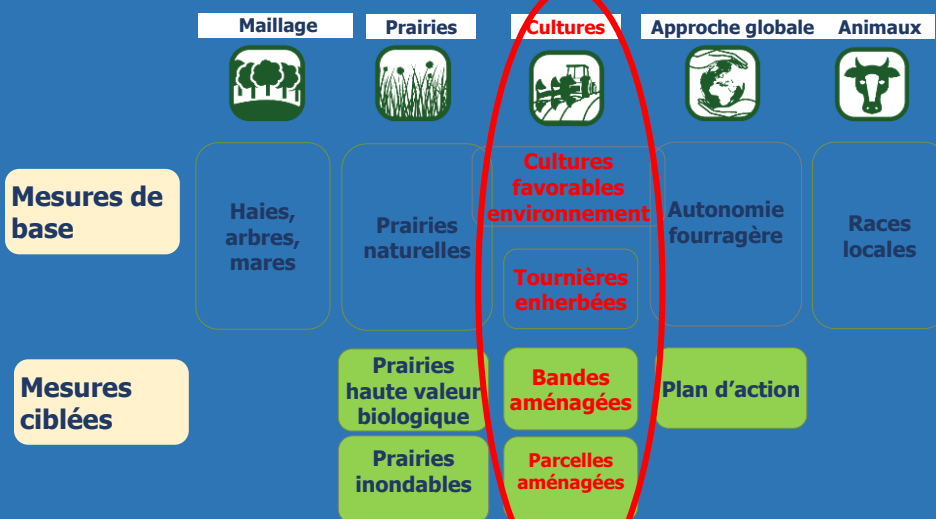


## MAEC: LES PRINCIPES

- **Au-delà** des bonnes pratiques agricoles et obligations légales
- **Contrat volontaire de 5 ans**
- **Paiements des coûts et pertes de revenu**
- **Cahier des charges** à respecter
- **Méthodes de base** accessibles sans conditions
- **Méthodes ciblées** accessibles sur avis d'expert (NATAGRIWAL)

## MAEC: MENU

### 11 mesures en 5 axes



Conseiller  
NATAGRIWAL

# MAEC - CAHIER DES CHARGES: VOIR SITE INTERNET NATAGRIWAL

LES METHODES AGROENVIRONNEMENTALES ET CLIMATIQUES DU PwDR [2014 - 2020]			
Intitulé	N°	Cahier des charges partiel	Paiement de la subvention / m
<b>Axe = Éléments de maillage écologique =</b>			
Min. 50€/mètre MAE1			
<b>Haies et alignements d'arbres</b>	MB1a	<ul style="list-style-type: none"> <li>Alignement continu d'arbres ou d'arbustes indigènes en ce compris des arbres de max. 3m. La haie ne peut dépasser 20 m de large.</li> <li>Alignement d'arbres fruitiers indigènes, sauf prunelliers, distants de maximum 2 mètres entre eux.</li> <li>Autres fruitiers à haute tige.</li> <li>Autres fruitiers indigènes de circonférence min. de 40 cm et situé à plus de 10m de tout autre arbre ou haie.</li> <li>Busions de min. 1,5 m et distants de min. 2 m.</li> </ul>	25€/200 m
<b>Arbres, bosquets et bosquets</b>	MB1b	<ul style="list-style-type: none"> <li>Fertilisants et phytos interdits à moins d'1 m.</li> <li>Fus de talus de 1,50-à 300m (élément de conditionnalité).</li> </ul>	25€/20 éléments
<b>Mares</b>	MB1c	<ul style="list-style-type: none"> <li>Étendue d'eau permanente de min. 25 m² au 01/11 au 31/05.</li> <li>Bande de 6 m non labourée.</li> <li>Culture à 2 m des berges et pâturage, sauf sur une zone d'épandage de max. 20% du périmètre de la mare.</li> <li>Fus d'épandage ni pulvérisation à moins de 12 m des berges.</li> <li>Culture en cas d'enfouissement ou d'épandement.</li> <li>Introduction de déchets, pesticides, produits phytosanitaires.</li> </ul>	100€/mare
<b>Axe = Prairies =</b>			
Prairies permanentes			
<b>Prairies naturelles</b>	MC2	<ul style="list-style-type: none"> <li>Min. 50 ans pour la méthode avec min. 10 ans par parcelle.</li> <li>Maximum 30% de la superficie en prairie permanente de l'exploitation (20 pour les zones de montagne).</li> <li>Aucune intervention sauf le 15/09 inclus, sauf pâturage ou réparation de dégâts de vaches.</li> <li>Exploitation entre le 15/05 et le 31/10 par pâturage et/ou par foin.</li> <li>Quotient récolte et résidus de 7% en zone refuge.</li> <li>Fertilisation organique uniquement le 15/09 au 15/08.</li> <li>Concours, hermines et phytos interdits.</li> </ul>	200€/ha
<b>Prairies inondables</b>	MC3	<ul style="list-style-type: none"> <li>Autos d'expert requis (méthode citée).</li> <li>Substrats temporaires de surface favorisée par un aménagement tout-terrain végétalisé.</li> <li>Prairie naturellement riveuse non érigée.</li> <li>Min. 10 ans.</li> <li>Dates et modalités d'exploitation (fauche et/ou pâturage) précises dans l'avis d'expert.</li> <li>Min. 10% de zone refuge en cas de gestion par fauche.</li> <li>Fertilisation, amendements, concours, hermines et phytos interdits sur parcelle sauf exception.</li> <li>Variante « pré-verger » avec cahier des charges spécifique.</li> </ul>	200€/ha
<b>Prairies de hautes valeurs biologiques</b>	MC4	<ul style="list-style-type: none"> <li>Autos d'expert requis (méthode citée).</li> <li>Min. 10 ans.</li> <li>Dates et modalités de gestion précises dans l'avis d'expert.</li> <li>Min. 10% de zone refuge en cas de gestion par fauche.</li> <li>Fertilisation, amendements, concours, hermines et phytos interdits sur parcelle sauf exception.</li> <li>Variante « pré-verger » avec cahier des charges spécifique.</li> </ul>	450€/ha
<b>Axe = Animaux =</b>			
<b>Races locales menacées</b>	MB11	<ul style="list-style-type: none"> <li>Bovins (2 ans) : Blanc-Bleu normand, pie-rouge de l'Est.</li> <li>Caprins (2 ans) : Chèvre de trait normand, chèvre d'Alpe (4 ans) : Mouton lapon, Entre-Diable-et-Meurc, moutons, ovins locaux, arvensis roux.</li> <li>Animaux correspondant aux standards de la race et inscrits au livre généalogique.</li> <li>Races et sexes sont enregistrés dans l'animaire.</li> </ul>	120€/veau 200€/ovin 150€/cheval

Plus d'informations sur les fiches descriptives des MAEC disponibles sur [www.natagriwal.be](http://www.natagriwal.be)

Méthodes MAE2 - MC7 - MC8 - Max 9% de la superficie agricole				
<b>MAE2</b>	<ul style="list-style-type: none"> <li>200 m de long minimum, en tronçons de 20 m.</li> <li>4 à 10 m de large en tout point, en bordure de culture sous labour.</li> <li>Zonés en bande de prairie, sauf séparation par une haie, clôture ou fossé.</li> <li>Non accessible aux véhicules motorisés à des fins de loisirs et ne sert pas de chemin ou passage de charroi.</li> </ul>	<ul style="list-style-type: none"> <li>Mélange diversifié reconnu (graminées + légumineuses et autres plantes d'origine), composition à consommer.</li> <li>Fauche entre le 15/07 et le 30/09.</li> <li>Recette du foin végétal. Maintien d'une zone refuge de min. 2 m sur chaque face.</li> <li>Fertilisants, amendements, phytos, déchets et pâturage interdits. En cas de présence de bleds de l'herminette (espèce invasive), destruction par fauche, bruyage ou arrachage avant production de graines.</li> </ul>	21€/tronçon de 20 m de long soit 80€/ha	
<b>MAE6</b>	<ul style="list-style-type: none"> <li>Variante « mélanges d'arbres légumineuses ».</li> <li>La 2<sup>ème</sup> espèce représentative min. 30% du mélange.</li> <li>Mesure robotisée.</li> <li>Fus de fertilisant, amendement ni phytos (jusqu'au 15/09).</li> </ul>	<ul style="list-style-type: none"> <li>Variante « céréales sur pied ».</li> <li>Céréales possibles: Froment, blé tendre, orge ou seigle.</li> <li>30% de parcelle non récoltée, laissé sur pied jusqu'au 15/09.</li> <li>Hauteur de tige max qui suit.</li> <li>Bancs laissés sur pied de minimum 50 ans, distants entre eux de minimum 100 mètres.</li> <li>Bancs laissés sur pied à plus de 50 mètres d'un bois.</li> </ul>	200€/ha	
<b>MAE7</b>	<ul style="list-style-type: none"> <li>Superficie comprise entre 0,5 et 1,5 ha.</li> <li>Ne peut être longer par une tourelle ou bande aménagée.</li> <li>Non accessible aux véhicules motorisés à des fins de loisirs et ne sert pas de chemin ou passage de charroi.</li> </ul>	<ul style="list-style-type: none"> <li>Autos d'expert requis (méthode citée).</li> <li>Différentes variantes: bandes anthropiques, bandes à fleurs, haies, bandes à fleurs des prés, bandes butineurs, bandes humes.</li> <li>Composition du couvert et conditions d'exploitation variables en fonction du type d'aménagement.</li> <li>Aucun fertilisant et aucun amendement, sauf exception superficielle et argumentée dans l'avis d'expert.</li> <li>Phytos et déchets interdits.</li> </ul>	120€/ha	
<b>MAE8</b>	<ul style="list-style-type: none"> <li>De 3 à 11 m de large.</li> <li>Épandage de min. 200 m sur une largeur standard de 12 m.</li> <li>Le bordure de culture sous labour.</li> <li>Non accessible aux véhicules motorisés à des fins de loisirs et ne sert pas de chemin ou passage de charroi.</li> <li>Prozone du tracteur autorisée si spécifiée dans l'avis d'expert.</li> </ul>	<ul style="list-style-type: none"> <li>Épandage des matières organiques (limité aux objections des services de la ferme) (compost) et autres engrais de ferme jusqu'à concurrence de 15 + 0,6 g par t d'azote (d'après amendement).</li> <li>Phytos interdits dans les prairies érigées (sauf traitement localisé sous les cultures d'élevage).</li> </ul>	36€/tronçon de 20 m de long pour une largeur standard de 11 m, soit 150€/ha	
<b>Axe = Cerveaux de l'exploitation =</b>				
<b>Autonomie fourragère</b>	MB9	<ul style="list-style-type: none"> <li>Charge de 0,8 à 1,4 UGE/ha de superficie sous herbe et/ou débris aux cultures fourragères; 0,5 à 0,6 UGE, réduction de la subvention.</li> <li>Mes zone vulnérable PCGA - charge (jusqu'à 1,8 UGE/ha avec amendement réduit).</li> <li>Ha prairie + ha prairie permanente.</li> <li>Épandage autorisé sur min. 200€.</li> </ul>	<ul style="list-style-type: none"> <li>Épandage des matières organiques (limité aux objections des services de la ferme) (compost) et autres engrais de ferme jusqu'à concurrence de 15 + 0,6 g par t d'azote (d'après amendement).</li> <li>Phytos interdits dans les prairies érigées (sauf traitement localisé sous les cultures d'élevage).</li> </ul>	150€/ha de + 1,4 UGE/ha Mes zone vulnérable PCGA, 150€/ha de + 1,8 UGE/ha
<b>Plan d'action agroenvironnemental</b>	MC10	<ul style="list-style-type: none"> <li>Autos d'expert requis (méthode citée).</li> <li>Exploitation respectant en outre des pratiques agricoles favorables à l'environnement.</li> <li>Diagnostic environnemental de l'exploitation et des pratiques à évaluer (gestion de la biodiversité, du paysage, de la fertilisation et du sol, des traitements phytosanitaires...).</li> <li>Liste des actions et calendrier d'exécution à établir.</li> <li>Objectifs à court, moyen et long termes à définir.</li> <li>Suivi annuel de l'engagement.</li> </ul>	<ul style="list-style-type: none"> <li>Paiement (K) = 20 x K + 10 + 50 Z</li> <li>150€/ha de + 1,4 UGE/ha</li> <li>X = nb d'ha (max. 50)</li> <li>Y = 2 des actions</li> <li>au MAE100</li> <li>Z = nb d'ha correspondant à l'autonomie préfixe</li> </ul>	

Plus d'informations sur les fiches descriptives des MAEC disponibles sur [www.natagriwal.be](http://www.natagriwal.be)

Contexte: Menu avec de bonnes mesures pour soutenir les oiseaux des champs

Répondent aux besoins : alimentation hivernale (pour ceux qui restent) et élevage des jeunes (pour tous)

Pourquoi sont elles « bonnes »?

- Littérature scientifique et techniques principalement anglo-saxonne
- Observation de terrain (« fréquentation »)

## Premier type de mesure

- Bandes et petites parcelles semées de différents types de prairies très extensives
- Plus ou moins fleuries, fauchées ou non, partiellement et très tardivement



## Second type de mesure: Du froment non récolté (bandes ou petites parcelles)





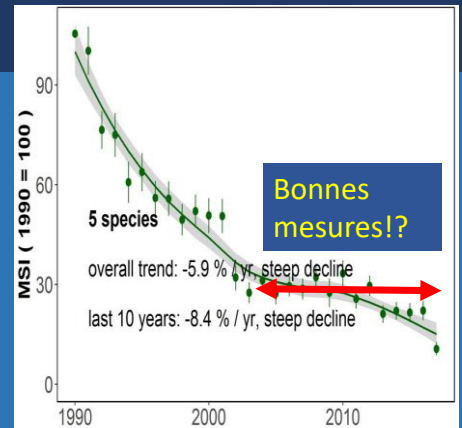
Depuis 15 ans de bonnes mesures



ET

Des conseillers pour aider les fermiers à choisir les aménagements utiles

MAIS pas de résultats pour les oiseaux des cultures nichant au sol



Cause majeure de l'échec:

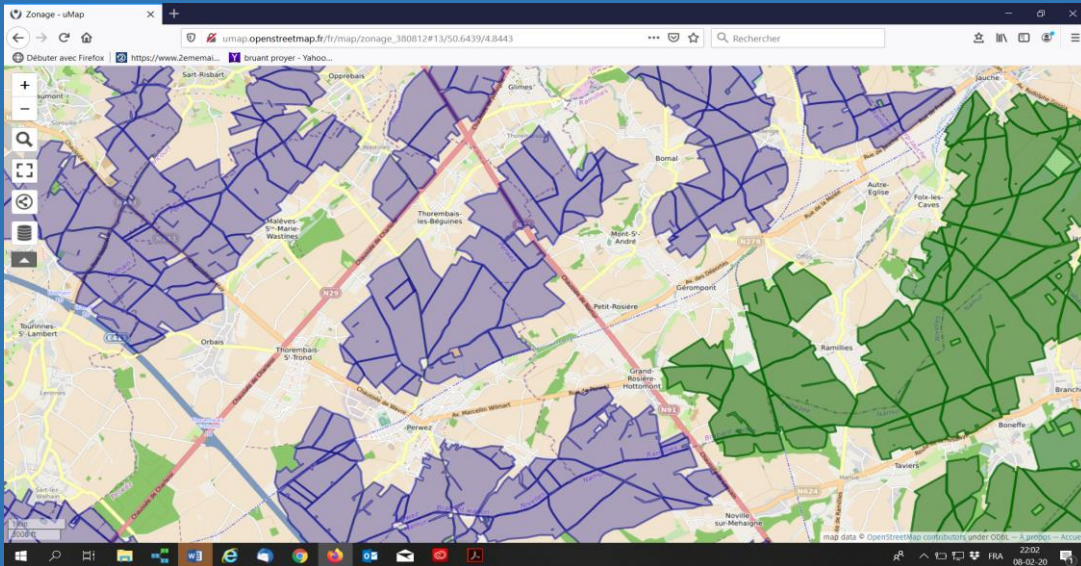
Trop peu d'aménagements et surtout dans les plaines de culture

Actuellement 0,7% des cultures sous contrat dans les plaines

Valeur objectif minimale: 4 à 5%



## Les plaines de culture en Wallonie: 110 000ha très favorables aux oiseaux nicheurs



2017: Choix de zones pilotes pour faire mieux

- Le projet de la plaine de Perwez-Thorembais
- Le projet du GAL Burdinale



## L'objectif dans la plaine de Perwez-Thorembais

*Augmenter le nombre d'oiseaux se reproduisant avec succès particulièrement le bruant proyer*

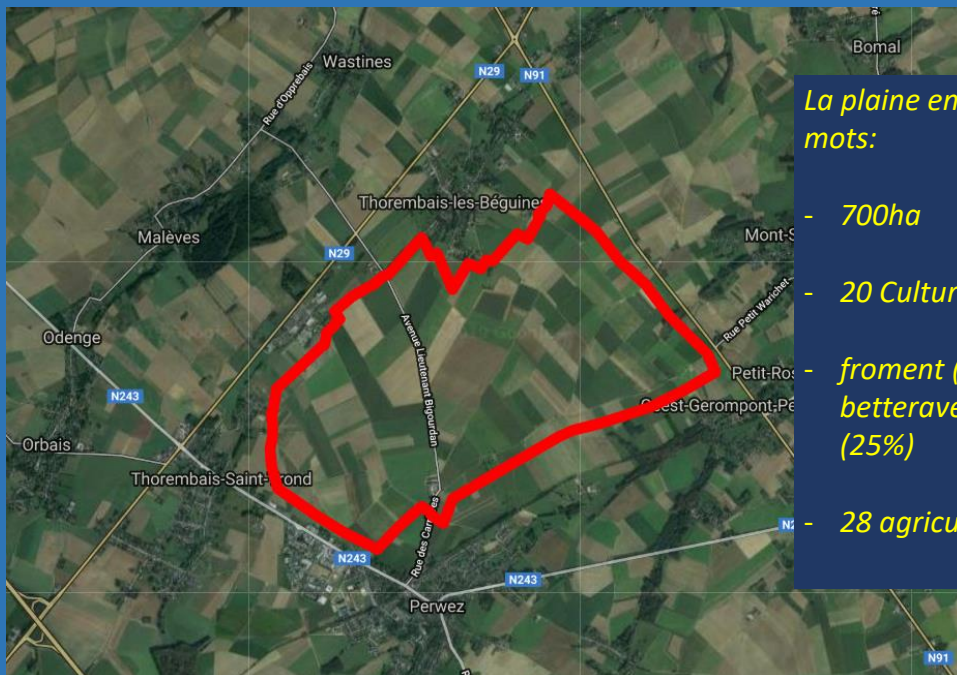
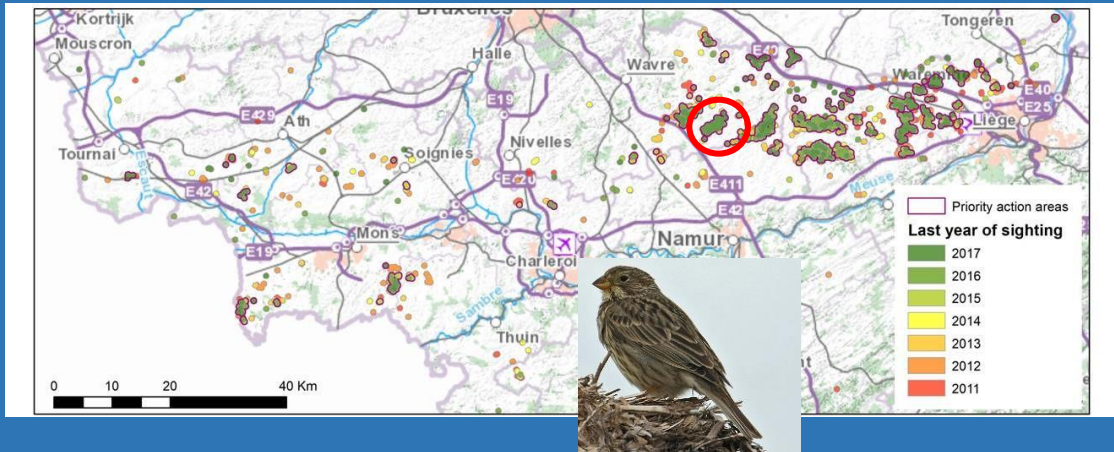
- *En atteignant (au-moins) 4% de MAEC sur la plaine*
- *Avec un suivi scientifique des résultats – AVES/Natagora*
- *Dans une perspective de moyen/long terme (5-10 ans – cf. « effet retard »)*

## L'objectif dans la plaine de Perwez-Thorembais

- *Atteindre 4% de MAEC sur la plaine : Animation, encadrement technique et environnemental mise en valeur - UCL-ELIA et Natagriwal principalement*
- *Suivi scientifique des résultats – AVES/Natagora*

## Pourquoi à Perwez?

*Situation exceptionnelle: Une des dernières zones de reproduction du bruant proyer (carto AVES, A. Laudelout)*



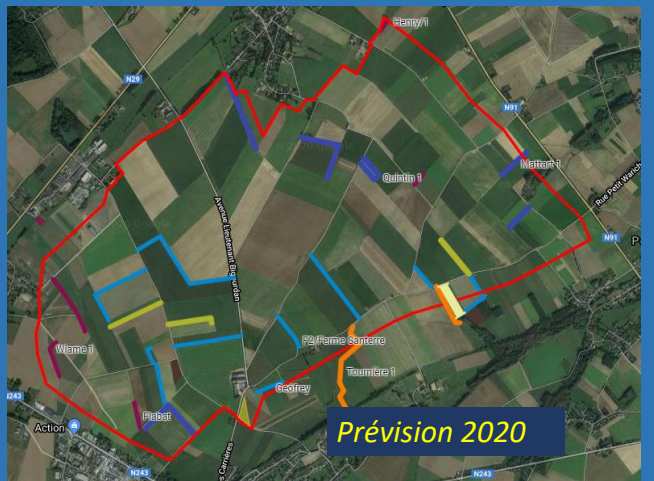
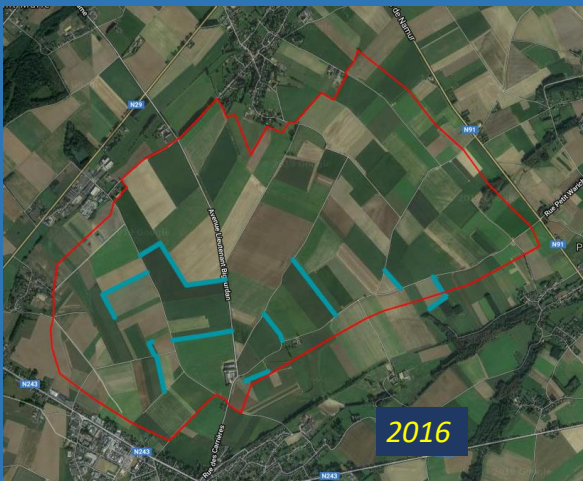
*La plaine en quelques mots:*

- 700ha
- 20 Cultures différentes
- froment (34%), betterave et chicorée (25%)
- 28 agriculteurs

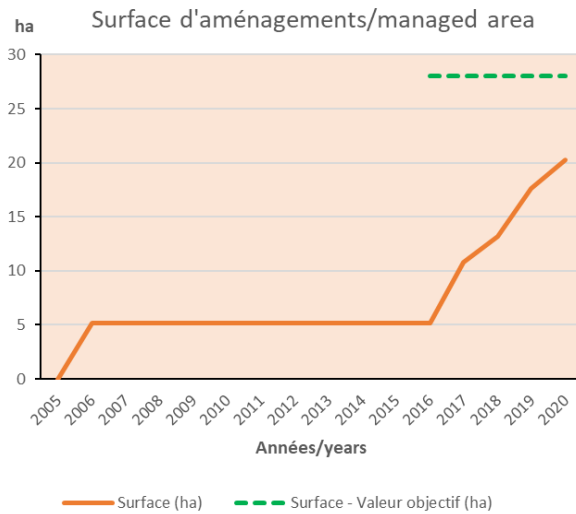


Où en sommes nous?

Réseau de bandes enherbées « permanentes » en construction  
Reste des « trous » mais on y travaille



## Où en sommes nous? Surfaces totale d'aménagements (prévision 2020)



*14 agriculteurs dans le projet*

*Surfaces en progrès continu vers la valeur objectif*

### Facteurs clefs de réussite

1. Patience - Avec les agriculteurs – Avec la nature
2. Encadrement « rapproché » technique, administratif et environnemental
3. Développer visibilité /reconnaissance des efforts des agriculteurs





Quid des oiseaux?



## Inventaires hivernaux



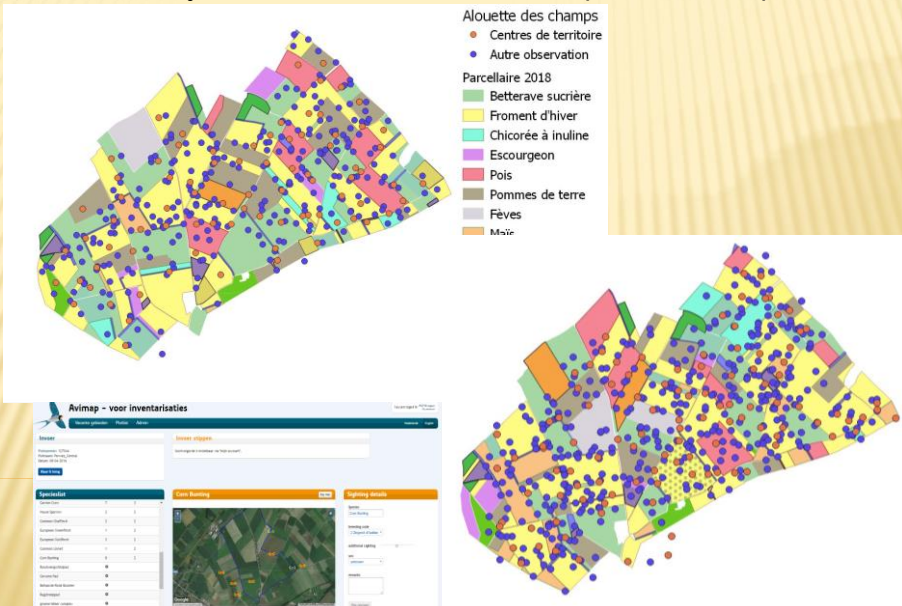
## Quelle nourriture privilégier ?

	Chou 2ème année	Colza	Tournesol	Radis fourrager	Céréales à paille
Alouette des champs					
Bruant des roseaux					
Bruant jaune		+++			+++
Bruant proyer					+++
Faisan de Colchide					+++
Linotte mélodieuse		+++		+++	
Moineau friquet					+++
Perdrix grise					+++
Pigeon colombin					+++
Pigeon ramier		+++			+++
Pinson des arbres		+++			
Pinson du nord <sup>1</sup>			+++		
Verdier d'Europe		+++	+++	+++	

### Cartographie des territoires : 5 visites par zone (15-30/4, 5-20/5, 1-15/6, 20/6-5/7 and 10-20/7)



### Analyse des territoires à l'aide du portail avimap



## Premiers résultats des recensements

Espèce	Unité	2016	2017	2018	2019
Alouette des champs	Nb de territoires (Nb observations)	81 (320 )	74 (329)	82 (368)	110 (540)
Bergeronnette printanière	Nb de territoires (Nb observations)	55 (160)	34 (163)	35 (173)	79 (266)
Caille des blés	Nb de territoires (Nb observations)	8 (18)	3 (16)	7 (26)	16 (56)

## Caille des blés 2019

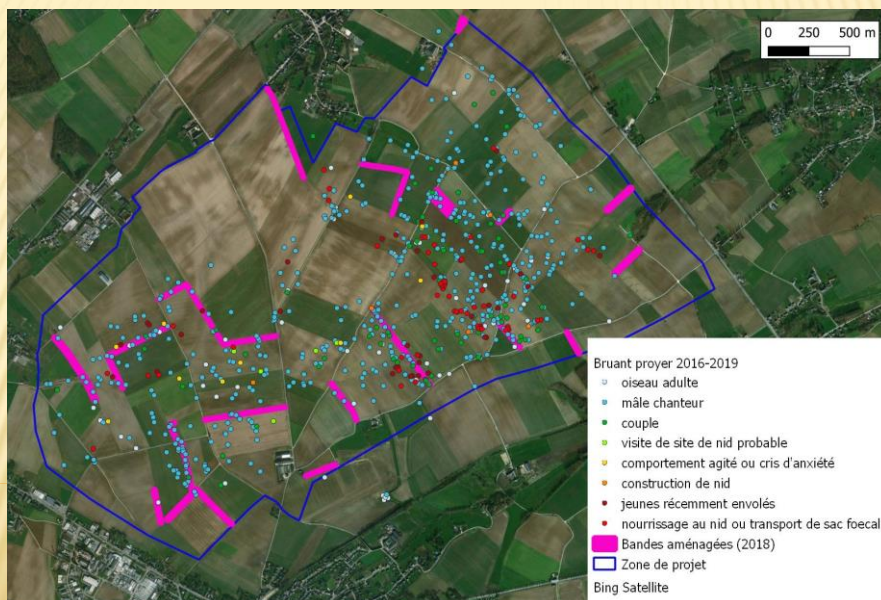




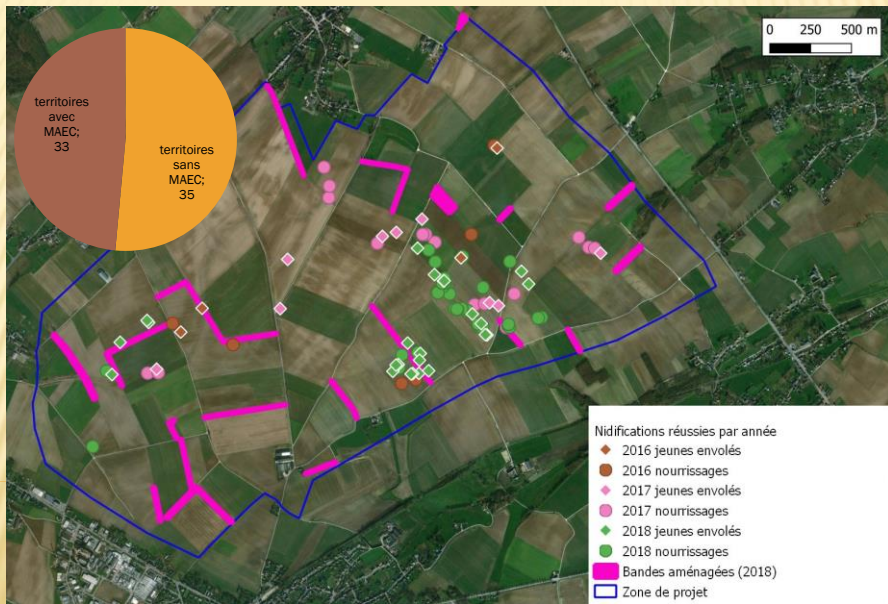
## Evolution de la population de Bruant proyer

	Nb maximum de mâles chanteurs observés en un recensement		Nb maximum d'hivernants observés
2016	9	2016-2017	50
2017	15	2017-2018	50
2018	20	2018-2019	73
2019	20	2019-2020	42

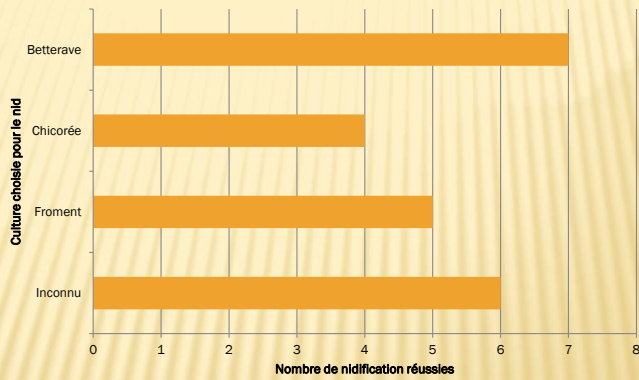
## Bruant proyer 2016 - 2019



### Nourrissages et nidifications réussies 2016 – 2018



### Couverts de nidification



Merci pour votre attention

